



Quienes confiaron en Nosotros:



Gonvarri
Argentina

mb ciganotto



SODIMAC



supermayorista
makro

falabella.



Carrefour



aluar
Aluminio Argentino



COTO



altos de mayo
VICENTE LOPEZ



LOS PILARES
BARRIO PRIVADO



NORDELTA



SEPTIEMBRE
En Maschwitz
BARRIO PRIVADO

SAN DIEGO
COUNTRY CLUB



TORTUGAS COUNTRY CLUB



HARAS DEL PILAR
BARRIO PRIVADO



San Jorge Village

Quienes confiaron en Nosotros:





Obras de Grandes Superficies

OBRAS 2015

DIVER-TECNO TECNOPOLIS - BA

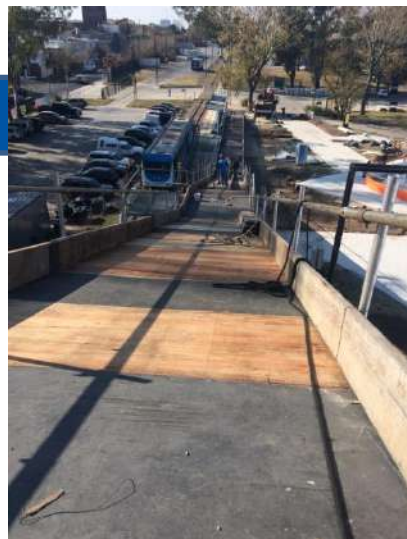
Ubicación: Parque de Tecnopolis

OBRA TERMINADA



OBRAS 2015

DIVER-TECNO TECNOPOLIS - BA



OBRAS 2015

DIVER-TECNO TECNOPOLIS - BA



OBRAS 2015

DIVER-TECNO TECNOPOLIS - BA



OBRAS 2015

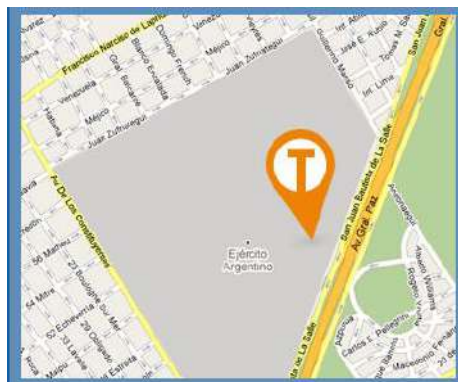
MINISTERIO de AGRICULTURA, GANADERIA Y PESCA – NACION ARGENTINA

Ubicación: Parque de Tecnopolis 2015

Obra: Movimiento de Suelos. Ejecución de Pavimentos y Circulaciones Exteriores – Pisos Allanados Interiores.

Ayuda de gremio gales. Ejecución de circulaciones principales del stand con la colocación de Green Block Superficie: 16.700 m2. de intervención.

Comitente: **CALLMED S.A.**



OBRAS 2014 – 2015 – 2016

ATLANTA ARENA – EN CONSTRUCCION

Ubicación: Humboldt 486 – Villa Crespo - CABA

Obra: Movimiento de Suelos, Excavación Fundaciones. Obra Civil de Fundaciones y Estructura de Hormigón Armado de Pórticos y Anclajes. Ejecución de Mamposterías Interiores y Cerramientos Exteriores. Hormigón Armado de circulaciones verticales y Troneras. Ejecución de Pavimentos y Circulaciones Exteriores – Pisos Allanados Interiores.

Superficie: 20.000 m2

Comitente: **LUGONES CENTER**



OBRAS 2014 – 2015 – 2016

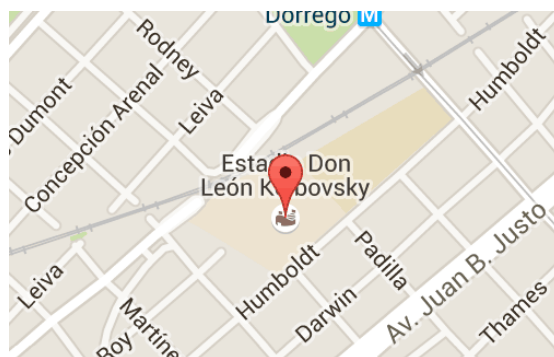
ATLANTA ARENA – EN CONSTRUCCION

Ubicación: Humboldt 486 – Villa Crespo - CABA

Obra: Movimiento de Suelos, Excavación Fundaciones y Obra Civil de Fundaciones y Anclajes. Ejecución de Pavimentos y Circulaciones Exteriores – Pisos Allanados Interiores.

Superficie: 20.000 m²

Comitente: **LUGONES CENTER**



OBRAS 2014 – 2015 – 2016

ATLANTA ARENA – EN CONSTRUCCION

Ubicación: Humboldt 486 – Villa Crespo - CABA



OBRAS 2014 – 2015 – 2016

ATLANTA ARENA – EN CONSTRUCCION

Ubicación: Humboldt 486 – Villa Crespo - CABA



OBRAS 2014 – 2015 – 2016

ATLANTA ARENA – EN CONSTRUCCION

Ubicación: Humboldt 486 – Villa Crespo - CABA



OBRAS 2014 – 2015 – 2016

ATLANTA ARENA – EN CONSTRUCCION

Ubicación: Humboldt 486 – Villa Crespo - CABA



OBRAS 2014 – 2015 – 2016

ATLANTA ARENA – EN CONSTRUCCION

Ubicación: Humboldt 486 – Villa Crespo - CABA



OBRAS 2014

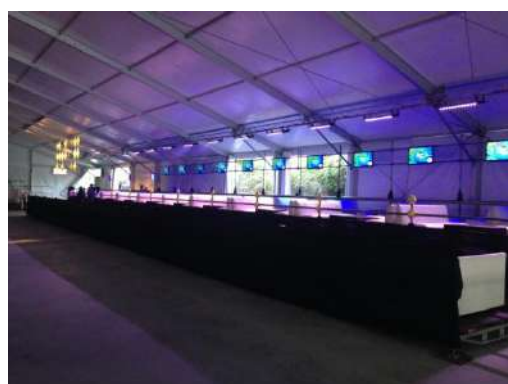
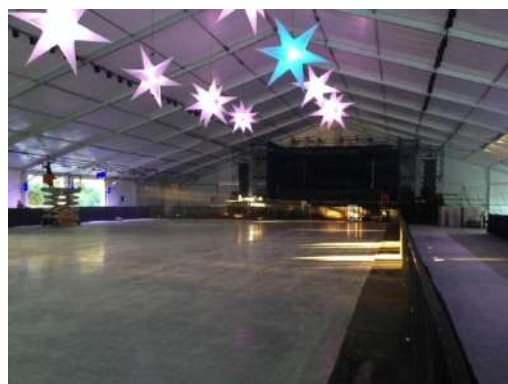
MANDARINE TENT

Ubicación: Complejo Punta Carrasco – Costanera – Buenos Aires

Obra: Movimiento de Suelos, Excavación Fundaciones y Obra Civil de Fundaciones y Anclajes para Montaje de Carpa. Ejecución de Pavimentos y Circulaciones Exteriores – Pisos Allanados Interiores.

Superficie: 4.600 m²

Comitente: Arq. Carlos Mai



OBRAS 2014

MANDARINE TENT – PROCESO DE CONSTRUCCION

Ubicación: Complejo Punta Carrasco – Costanera – Buenos Aires



OBRAS 2012 – 2013

GRUPO TELECENTRO – CANAL 26

Ubicación: San Justo

Obra: Civil llave en mano Hub Moreno – Hub Centenera – Remodelación completa de Oficinas de Canal 26, Oficinas de Presidencia.

Superficie: m2

Comitente: **Lisandro Pierri**



OBRAS 2012 – 2013

MARINE PARK – GUARDERIA NAUTICA

Ubicación: Chubut 2119, Rincón de Milberg, Buenos Aires

Obra: Civil y elementos de anclaje para fundaciones de nuevas líneas de terminado grueso en nave existente.

Superficie: 2.000 m²

Comitente: **TARRAB**



OBRAS 2013

ALUAR DIVISIÓN ELABORADOS

Ubicación: Planta de Abasto – Ruta 2, Km. 54

Obra: Civil y elementos de anclaje para fundaciones de nuevas línea de terminado grueso en nave existente.

Superficie: 2.000 m²

Director de Obra: Ing. Palma/ Ing. Cisneros



OBRAS 2013

ALUAR DIVISIÓN ELABORADOS – PROCESO DE CONSTRUCCION

Ubicación: Planta de Abasto – Ruta 2, Km. 54

Obra: Civil y elementos de anclaje para fundaciones de nuevas línea de terminado grueso en nave existente.



OBRAS 2012

ALUAR DIVISIÓN ELABORADOS

Ubicación: Planta de Abasto – Ruta 2, Km. 54

Obra: Civil y elementos de anclaje para fundaciones de nuevas línea de terminado grueso en nave existente.

Superficie: 2.000 m²

Director de Obra: **Ing. Palma/Ing. Cisneros**



OBRAS 2011 - 2013

HONDA MOTORS ARGENTINA

Ubicación: Campana, Provincia de Buenos Aires.

Obras Varias : Playa de Aduana, Playa de Reparos, Ejecución de Fumadores grales de Planta, Obra de Movimientos de Suelos Civil e Instalaciones Hidráulicas – Redes.

Superficie: 7.000 m².

Proyecto y Dirección: **HONDA**



OBRAS 2011

GONVARRI ARGENTINA S.A.

Ubicación: Escobar, Provincia de Buenos Aires.
Obra: Bloque de oficinas N°2. Ampliación oficinas Gerenciales.

Edificio Sustentable

Superficie: 400 m².

Comitente: **Gonvarri Argentina S.A.**



OBRAS 2010

GONVARRI ARGENTINA S.A. – PROCESO CONSTRUCTIVO

Ubicación: Escobar, Provincia de Buenos Aires.

Obra: 2° Línea de producción ejecutada -
Línea de trapecios. Movimiento de suelos y
ampliación nave industrial.

Superficie: 2.400 m².

Comitente: **Gonvarri Argentina S.A.**



OBRAS 2010

GONVARRI ARGENTINA S.A.

Ubicación: Escobar, Provincia de Buenos Aires.

Obra: Bloque de oficinas N°1. Obra civil e instalaciones hidráulicas – Redes.

Superficie: 400 m² + Estacionamientos para personal Gerencial.



OBRAS 2009

GONVARRI ARGENTINA S.A.

Ubicación: Escobar, Provincia de Buenos Aires.

Obra: Movimientos de suelo, instalaciones hidráulicas, fundaciones de nave y línea de prensas (1° Línea de producción del Máster Plan que consta de tres Líneas) y pavimentos exteriores y playas de maniobras.

Superficie: 12.000 m².

Comitente: **Gonvarri Argentina S.A.**



OBRAS 2009

GONVARRI ARGENTINA S.A.

Ubicación: Escobar, Provincia de Buenos Aires.

Obra: Movimientos de suelo, **LÍNEA DE PRENSAS**
(1° Línea de producción del Máster Plan que consta de tres Líneas)

Comitente: **Gonvarri Argentina S.A.**



OBRAS 2010

FALABELLA S.A. – SODIMAC ARGENTINA

Ubicación: Tortuguitas, Provincia de Buenos Aires.

Obra: Movimiento de Suelos, Excavación de Fundaciones. Obra Civil de HªAª de Fundaciones, Pisos interiores y Exteriores, Albañilería Gral. completa, Construcción Seca. Instalaciones Hidráulicas – Redes.

Superficie: 8.000 m².

Proyecto y Dirección: **B.G.M. Ingeniería**

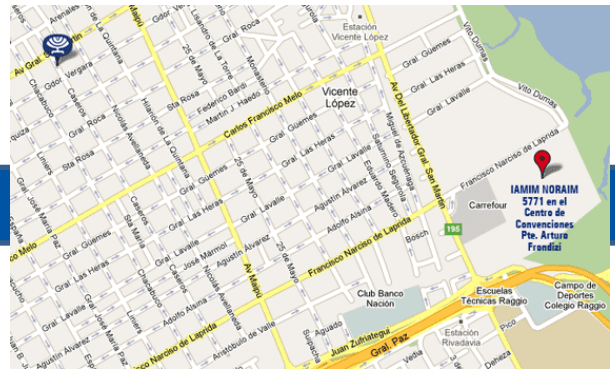


OBRAS 2010

FALABELLA S.A. – SODIMAC ARGENTINA

Ubicación: Vicente López, Provincia de Buenos Aires. Obra: Civil e instalaciones hidráulicas – Redes. Superficie: 7.000 m².

Proyecto y Dirección: B.G.M. Ingeniería



OBRAS 2008

FALABELLA S.A. – SODIMAC ARGENTINA

Ubicación: San Justo, Provincia de Buenos Aires.

Obra: Civil e instalaciones hidráulicas – Redes.

Superficie: 7.000 m².

Proyecto y Dirección: B.G.M. Ingeniería



OBRAS 2008

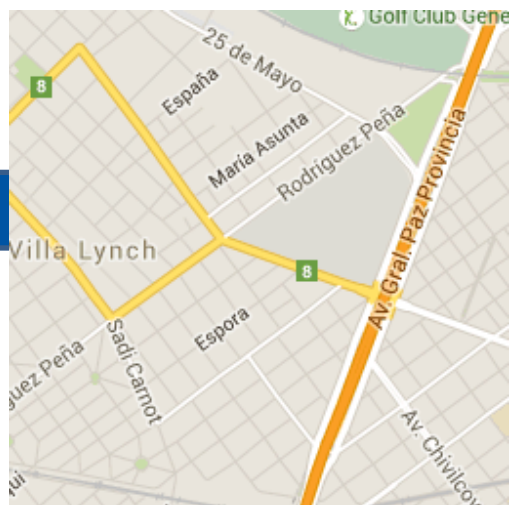
FALABELLA S.A. – SODIMAC ARGENTINA

Ubicación: San Martín, Provincia de Buenos Aires.

Obra: Civil e instalaciones hidráulicas – Redes.

Superficie: 7.000 m².

Proyecto y Dirección: B.G.M. Ingeniería



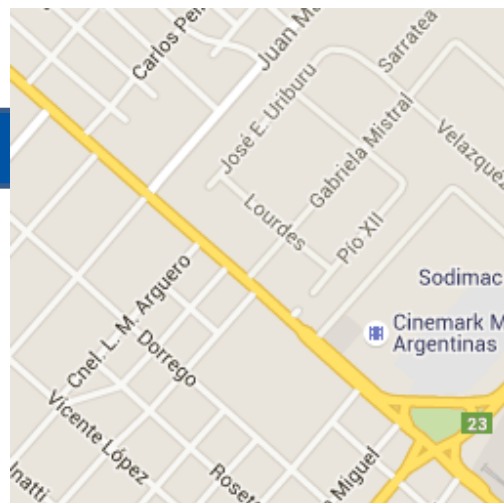
OBRAS 2008

FALABELLA S.A. – SODIMAC ARGENTINA

Ubicación: Malvinas Argentinas, Provincia de Buenos Aires.

Obra: Civil e instalaciones hidráulicas – Redes.
Superficie: 7.000 m².

Proyecto y Dirección: **B.G.M. Ingeniería**

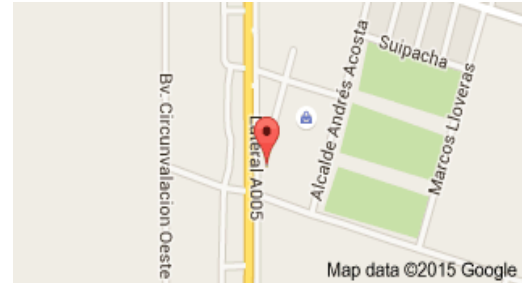


OBRAS 2008

SUPERMERCADO MAKRO S.A.

Ubicación: Leyes Obreras - Sucursal Río IV, Provincia de Córdoba. Obra: Civil e instalaciones hidráulicas – Redes. Superficie: 6.000 m².

Proyecto y Dirección: **ALLPA Ingeniería S.R.L.**



OFICINAS DE MAKRO – ROBERTO BASUALDO

Ubicación: San Isidro, Provincia de Buenos Aires. Obra: Civil e instalaciones, oficinas. Remodelación y adecuación de oficinas. Ejecución de tabiquería de durlock, cielorrasos desmontables, instalaciones eléctricas y de sistemas, carpinterías de aluminio. Superficie: 250 M².



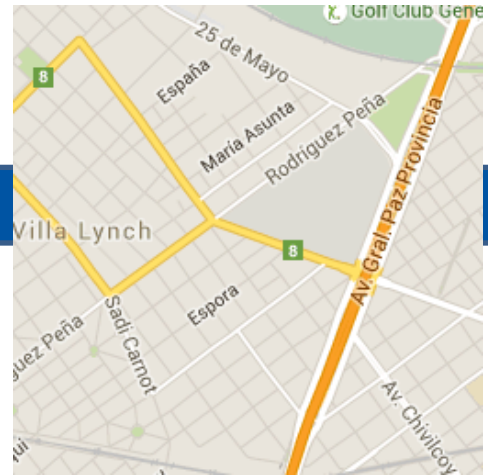
OBRAS 2008

CAR ONE CONCESIONARIA

Ubicación: Carrefour San Martín - Av. General Paz, Provincia de Buenos Aires.

Obra: Movimiento de suelos y urbanización.
Superficie: 3.000 m².

Proyecto y Dirección: **B.G.M. Ingeniería.**



OBRAS 2007

PLANTA AUTOMOCIÓN GESTAMP BAIRES S.A.

Ubicación: Ruta Nac. Nº 9, Escobar, Provincia de Buenos Aires.

Obra: Movimientos de suelo – Instalaciones hidráulicas

Superficie: 45.000 m² cubiertos

Proyecto y Dirección: Arq.: Diego Carnevale



OBRAS 2006

PLANTA AUTOMOCIÓN GESTAMP BAIRES S.A. – MB CIGANOTTO S.A. TANQUE ELEVADO

Ubicación: Ruta Nac. Nº 9, Escobar,
Provincia de Buenos Aires.
Obra: Tanque reserva de agua potable,
proceso, incendio.
Características: HºAº con encofrado deslizante
Altura total: 30 m. Capacidad: 240 m³.
Proyecto y Dirección: Ing.: José M. Vidmar



OBRAS 2002 - 1999

BEST - BLOCK

Ubicación: Ruta Nac. Nº 9, Km. 48, Escobar, Provincia de Buenos Aires.

Obra: Civil e instalaciones hidráulicas – Redes.
Superficie: 4.000 m².

Proyecto y Dirección: **Ing. Carballal**



OBRAS 1996

ISLA NÁUTICA SARTHOU S.A.

Ubicación: Río San Antonio, Tigre, Provincia de Buenos Aires.

Obra: Elaboración del desarrollo general de actividades náuticas, deportivas y de esparcimiento. Conjunto formado por Club House y equipamientos complementarios.
Superficie terreno: 100.000 m². Superficie proyectada: 800 m².

Proyecto y Dirección: **Ing. Carballal**



ISLA NÁUTICA SARTHOU S.A.

Ubicación: Río San Antonio, Tigre, Provincia de Buenos Aires.

Obra: Construcción Planta de Tratamiento de Efluentes en H°A°.- Volumen movimiento de tierras 100.000 m³.

Superficie terreno: 100.000 m².

Proyecto y Dirección: **Ing. Carballal**

OBRAS 1996

SUPERMERCADO JUMBO

Ubicación: Parque Brown, Capital Federal, Provincia de Buenos Aires.

Obra: Planta de Tratamientos de Efluentes compacta en H°A°. Cálculo estructural, pozos de bombeo y cañerías de alimentación.

Capacidad: 500 m3.

Proyecto y Dirección: **Ing. Carballal**



ALIMENTOS MODERNOS S.A. – FARM FRITES

Ubicación: Avenida Fleming, Florida, Provincia de Buenos Aires.

Obra: Planta de Tratamiento de Efluentes en H°A°. Planta compacta en H°A°. Cálculo estructural.

Capacidad: 800 m3.

Proyecto y Dirección: **Ing. Carballal**



OBRAS 1995 - 1994

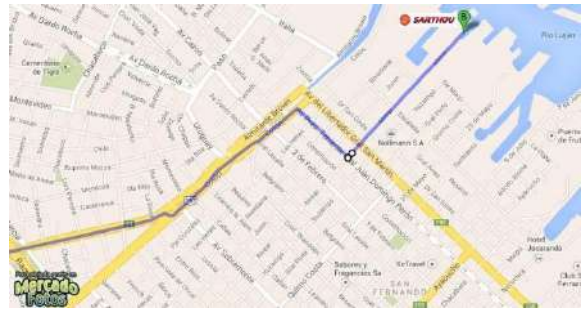
SALÓN NÁUTICO SARTHOU S.A.

Ubicación: Calle Alvear – San Fernando, Provincia de Buenos Aires.

Obra: Construcción Salón Náutico de Exposición y Venta de SARTHOU S.A. Instalaciones, red vial y parquización.

Superficie: 1.000 m².

Proyecto y Dirección: **Ing. Carballal**



MARINA CANESTRARI

Características: Tanque reserva de agua potable – Proceso – Incendio. HºAº con encofrado deslizante
Altura total 30mts.

Capacidad: 170 m³ .

Población: 1.700 habitantes.

Proyecto y Dirección: **Ing. Carballal - Larsson Ingeniería S.A.**



OBRAS 1994 - 1993

MARINA RESIDENCIAL – 2° Y 3° ETAPA

Ubicación: Calle Escalada y Río Luján San Fernando, Provincia de Buenos Aires.

Obra: Estudio de factibilidad, localización y zonificación.

Superficie: 60.000 m².

Espejo de agua: 27.000 m².

Proyecto y Dirección: **Ing. Carballal**.



GUARDERIA NAUTICA SARTHOU

Ubicación: Calle Luján, San Fernando, Provincia de Buenos Aires. Obra: Proyecto hidráulico y de saneamiento. Ejecución de rellenos con draga a succión. Delimitación y limpieza de dársenas de amarre, corrimiento de Línea de Ribera, altimetrías de terreno natural y proyecto.

Superficie: 56.000 m². Espejo de agua: 3.000 m².

Proyecto y Dirección: **Ing. Carballal**

PROYECTO DE URBANIZACIÓN NÁUTICA

Ubicación: San Fernando, Provincia de Buenos Aires.

Obra: Club House y equipamiento deportivo, proyectos de Dormies.

Infraestructura : Redes de E. Eléctrica, A. Público, Gas Natural, Cloacas y agua Potable. Estudio y proyecto hidráulico y de saneamiento.

Superficie: 40.000 m².

Proyecto y Dirección: **Ing. Carballal**

Obras Residenciales

OBRAS 2012 – 2013

VIVIENDA UNIFAMILIAR – OBRA NUEVA –



OBRAS 2012 – 2013

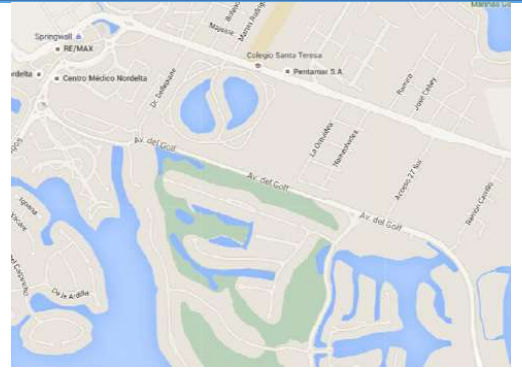
VIVIENDA UNIFAMILIAR – OBRA NUEVA –

Ubicación: Nordelta – El Golf - Lote 178.

Provincia de Buenos Aires.

Obra: Civil e instalaciones hidráulicas – Redes.

Superficie: 430 m2.

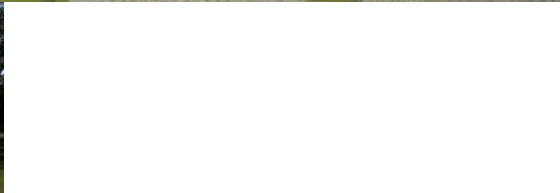


OBRAS 2012

VIVIENDA UNIFAMILIAR

Ubicación: Santa Bárbara. Provincia de Buenos Aires.

RENDERS



OBRAS 2012 – 2013

VIVIENDA UNIFAMILIAR

Ubicación: Santa Bárbara. Provincia de Buenos Aires. Lote 2027

Obra: Remodelación de residencia, ampliación, rediseño de espacios exteriores

Superficie: 450 m2.



OBRAS 2012 – 2013

VIVIENDA UNIFAMILIAR

Ubicación: Santa Bárbara. Provincia de Buenos Aires.



OBRAS 2012 – 2013

VIVIENDA UNIFAMILIAR

Ubicación: Santa Bárbara. Provincia de Buenos Aires.



OBRAS 2012 – 2013

VIVIENDA UNIFAMILIAR – OBRA NUEVA –

Ubicación: Nordelta – Barrio Los Lagos .

Provincia de Buenos Aires.

Obra: Civil Completa - llave en mano.

Superficie: 330 m2.



OBRAS 2012 – 2013

VIVIENDA UNIFAMILIAR – OBRA NUEVA –

Ubicación: Nordelta – Barrio Los Lagos



OBRAS 2012

VIVIENDA UNIFAMILIAR

Ubicación: Santa Bárbara 1191 .
Provincia de Buenos Aires.

Obra: Remodelación de residencia, ampliación,
rediseño de espacios exteriores
Superficie: 350 m2.

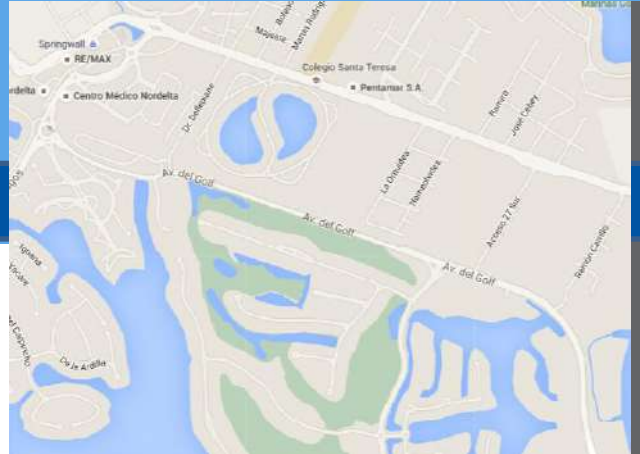


OBRAS 2012 – 2013

VIVIENDA UNIFAMILIAR – OBRA NUEVA –

Ubicación: Nordelta – Barrio El Golf - Lote 278.
Provincia de Buenos Aires.

Obra: Civil e instalaciones hidráulicas – Redes.
Superficie: 350 m2.



OBRAS 2012

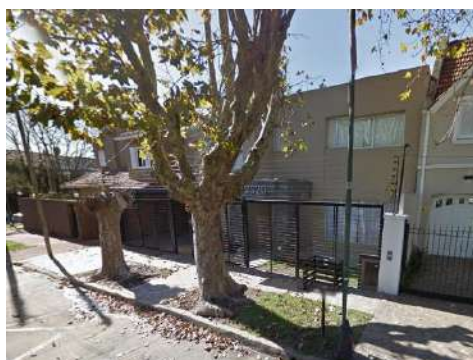
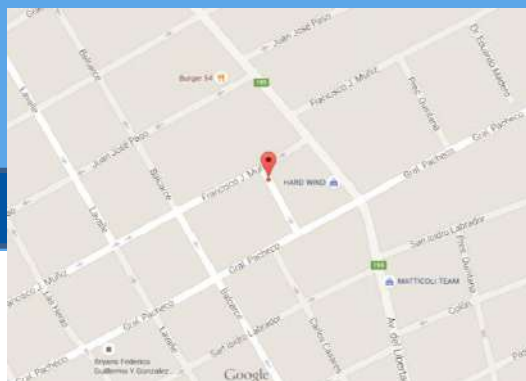
VIVIENDA UNIFAMILIAR – OBRA NUEVA –

Ubicación: Casares 2320. Martínez, Provincia de Buenos Aires.

Obra: Civil Completa e Instalaciones y Redes.

Superficie: 350 m².

Proyectos y Dirección: **Construcciones y Obras**



OBRAS 2012

VIVIENDA UNIFAMILIAR

Ubicación: Barrio Santa Bárbara 80 .
Provincia de Buenos Aires.

Obra: Remodelación de residencia, ampliación,
rediseño de espacios exteriores
Superficie: 450 m2.



OBRAS 2010 – 2011

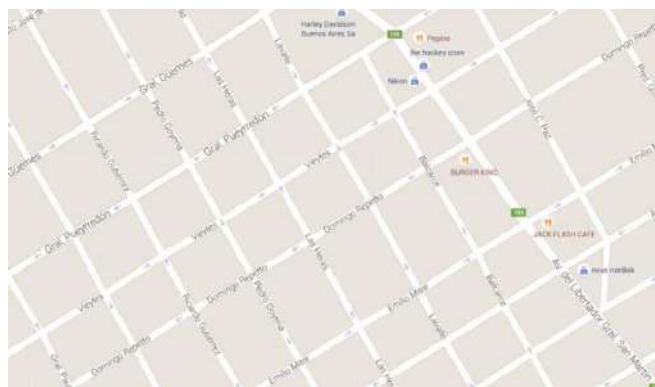
VIVIENDA UNIFAMILIAR – OBRA

Ubicación: Repetto 710. Acassuso, Provincia de Buenos Aires.

Obra: Remodelación y readecuación completa de residencia. Obra civil e Instalaciones.

Superficie: 650 m2.

Proyectos y Dirección: **Construcciones y Obras SRL**



OBRAS 2011

VIVIENDA UNIFAMILIAR

Ubicación: Santa Bárbara. Provincia de Buenos Aires. Lote 887

Obra: Remodelación de residencia, ampliación, rediseño de espacios exteriores

Superficie: 550 m².

Proyecto y Dirección: **Construcciones y Obras**



OBRAS 2011

VIVIENDA UNIFAMILIAR

Ubicación: Santa Bárbara. Provincia de Buenos Aires.



OBRAS 2010 – 2011

VIVIENDA UNIFAMILIAR - OBRA NUEVA -

Ubicación: Country Club San Jorge Village.

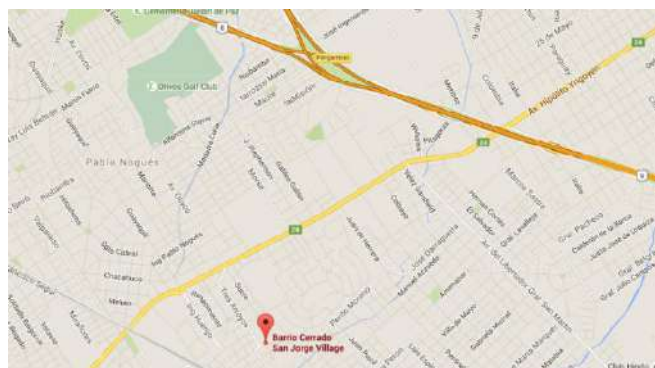
Provincia de Buenos Aires.

Obra: Civil e instalaciones hidráulicas – Redes.

Superficie: 350 m2.

Ejecución de obra:

Proyectos y Dirección: **Arq. Sebastián Feijoo**



OBRAS 2006

RESIDENCIAS EN PRADERAS I

Ubicación: Praderas I,
Harás del Pilar.
Provincia de Buenos Aires.
Lote 168



OBRAS 2006 – 2007

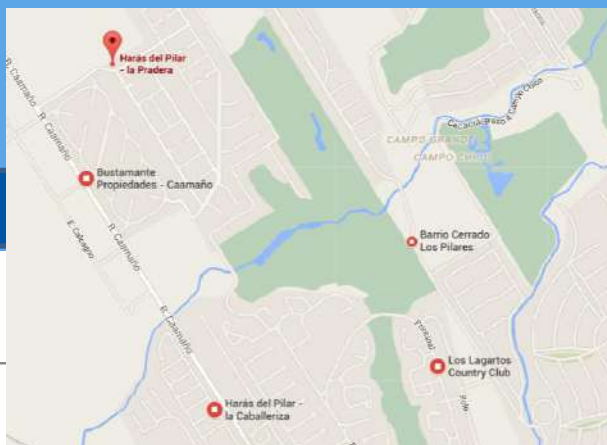
RESIDENCIAS EN PRADERAS I

Ubicación: Praderas I, Harás del Pilar. Provincia de Buenos Aires. Obra: Civil e instalaciones hidráulicas - Redes.

Lote 182

Superficie: 400 m2.

Proyecto y Dirección: **Arq. Margetic**



OBRAS 2006 – 2007

RESIDENCIAS EN PRADERAS I

Ubicación: Praderas I, Harás del Pilar.
Provincia de Buenos Aires.

Lote 182



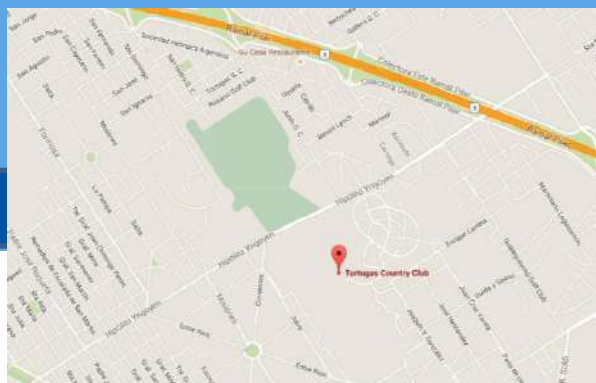
OBRAS 2007

RESIDENCIA EN TORTUGAS C.C.

Ubicación: Tortugas C.C., Tortuguitas. Provincia de Buenos Aires. Obra: Civil e instalaciones hidráulicas – Redes.

Superficie: 330 m2.

Proyecto y Dirección: **Arq. Marcelo Céspedes**



OBRAS 2006

RESIDENCIAS EN BARRIO SEPTIEMBRE

Ubicación: Barrio Septiembre, Escobar, Provincia de Buenos Aires.

Obra: Civil e instalaciones hidráulicas – Redes.

Lote 205

Superficies: 390 m2.

Proyectos y Dirección: **Construcciones y Obras.**



OBRAS 2006

RESIDENCIAS EN BARRIO SEPTIEMBRE

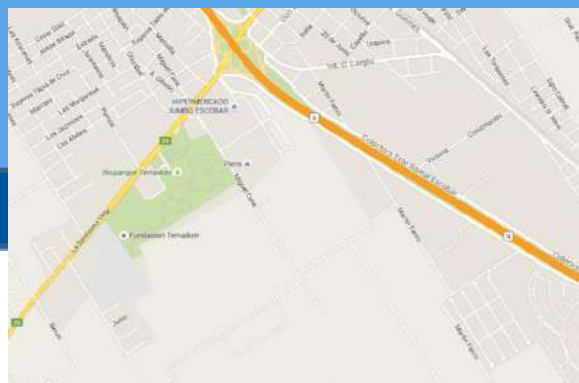
Ubicación: Barrio Septiembre, Escobar, Provincia de Buenos Aires.

Obra: Civil e instalaciones hidráulicas – Redes.

Lote 366

Superficies: 300 m².

Proyectos y Dirección: **Construcciones y Obras.**



OBRAS 2006

RESIDENCIAS EN BARRIO SEPTIEMBRE

Ubicación: Barrio Septiembre, Escobar, Provincia de Buenos Aires.

Obra: Civil e instalaciones hidráulicas – Redes.

Lote 119

Superficies: 350 m2.

Proyectos y Dirección: **Construcciones y Obras.**



OBRAS 2006

RESIDENCIAS EN BARRIO SEPTIEMBRE

Ubicación: Barrio Septiembre, Escobar, Provincia de Buenos Aires.

Lote 306



OBRAS 2006

RESIDENCIAS EN BARRIO SEPTIEMBRE

Ubicación: Barrio Septiembre, Escobar, Provincia de Buenos Aires.

Obra: Civil Completa – obra llave en mano.

Lote 256

Superficies: 350 y 300 m².

Proyectos y Dirección: Construcciones y Obras.



OBRAS 2006

RESIDENCIAS EN BARRIO SEPTIEMBRE

Ubicación: Barrio Septiembre, Escobar, Provincia de Buenos Aires.

Lote 256



OBRAS 2006 – 2007

RESIDENCIAS EN BARRIO SEPTIEMBRE

Ubicación: Barrio Septiembre, Escobar, Provincia de Buenos Aires.

Obra: Civil Completa – Obra llave en mano.

Lote 212

Superficies: 350 y 300 m².

Proyectos y Dirección:

Construcciones y Obras .



Emprendimientos Inmobiliarios

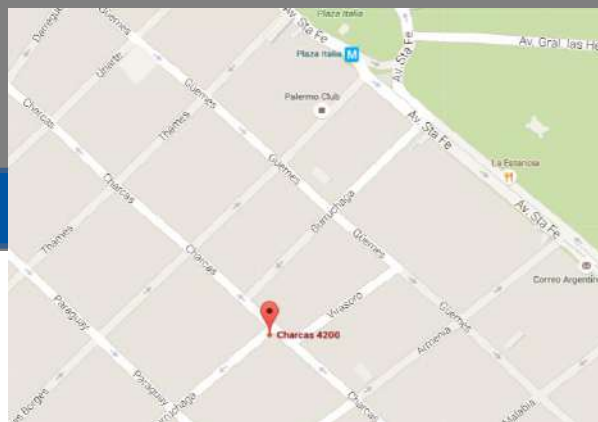
OBRAS 2012 – 2013 – 2014

EDIFICIO DE VIVIENDA MULTIFAMILIARES

Ubicación: Charcas esquina Gurruchaga – CABA

Obra: Hormigón Armado + Albañilería Gral.

Superficie: 4.600 m²



OBRAS 2011 – 2012

EDIFICIO DE VIVIENDA MULTIFAMILIAR – BERNAL PARQUE

Ubicación: Don Bosco 473. Bernal, Ciudad
Autónoma de Buenos Aires.

Obra: Estructura de Hormigón/ Albañilería.

Superficie: Total a construir 2.157 m²

Proyecto y Dirección: **A+A Arquitectos**



Una opción diferente



OBRAS 2011 – 2012

EDIFICIO DE VIVIENDA MULTIFAMILIAR – BERNAL PARQUE

Ubicación: Don Bosco 473. Bernal, Ciudad
Autónoma de Buenos Aires.



OBRAS 2011 – 2012 – 2013

EDIFICIO DE VIVIENDA MULTIFAMILIAR, LOCALES Y COCHERAS

Ubicación: Colombres 380. Lomas de Zamora, Provincia de Buenos Aires.

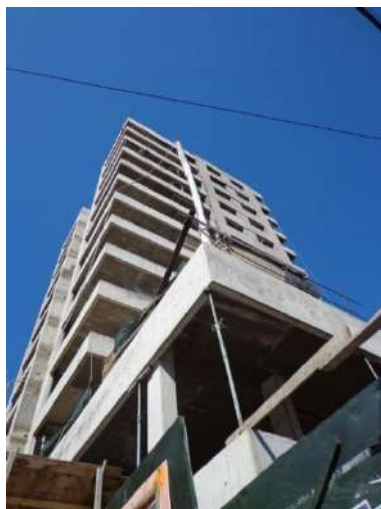
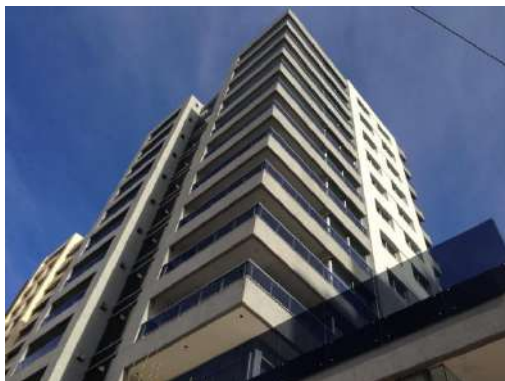
Obra: Hormigón Armado – Albañilería Gral.
Superficie: 5.500m² (13 Pisos)



OBRAS 2011 – 2012 – 2013

EDIFICIO DE VIVIENDA MULTIFAMILIAR, LOCALES Y COCHERAS

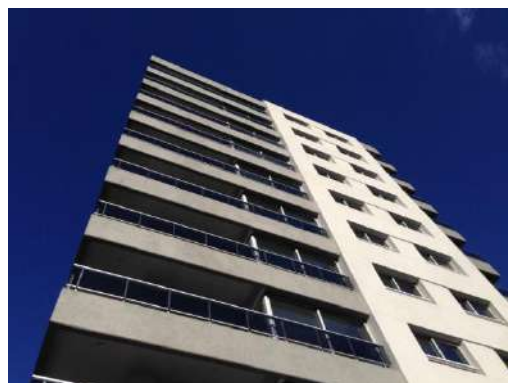
Ubicación: Colombres 380. Lomas de Zamora,
Provincia de Buenos Aires.



OBRAS 2012

EDIFICIO DE VIVIENDA MULTIFAMILIAR, LOCALES Y COCHERAS

Ubicación: Colombres 380. Lomas de Zamora,
Provincia de Buenos Aires.



OBRAS 2007 – 2008 – 2009

CONDOMINIO ALTOS DE MAYO

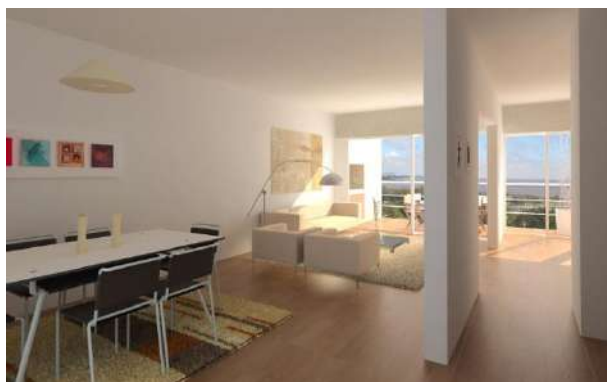
Ubicación: Calle 25 de Mayo 252, Vicente López.
Provincia de Buenos

Aires.

Obra: Obra civil e Instalaciones Hidráulicas – Redes

Superficie: 4.000 m²

Proyecto y Dirección: **Construcciones y Obras.**



OBRAS 2012

CONDOMINIO ALTOS DE MAYO

Ubicación: Calle 25 de Mayo 252, Vicente López.
Provincia de Buenos Aires.

